



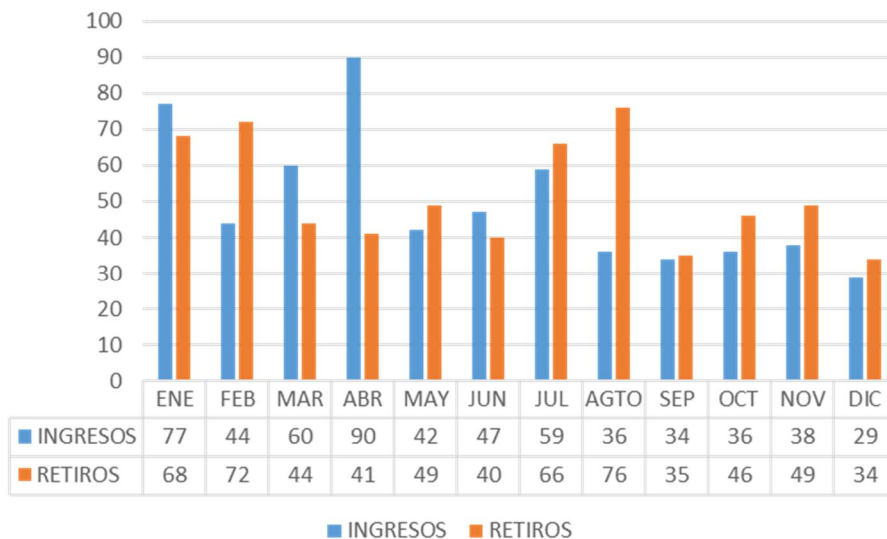
Nit: 900.391.155-4

## INFORME DE GESTIÓN

Señores delegados de la ASOCIACION MUTUAL NUESTRO FONDO, en cumplimiento de las funciones estatutarias, rendimos el informe correspondiente a la gestión realizada durante el año 2018

### BASE SOCIAL

Al 31 de diciembre de 2018 contamos con 293 Asociados 234 pertenecen a exela servicios y 59 a exela BPO, La siguiente tabla muestra el comportamiento de los ingresos y retiros de los asociados durante el año 2018.

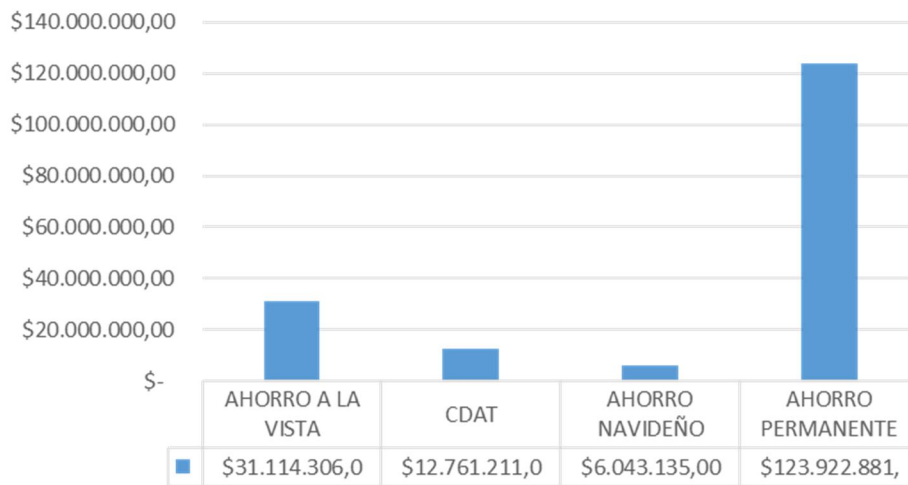




Nit: 900.391.155-4

## LINEAS DE AHORRO

En el 2018 entregamos \$33.301.696, correspondientes al ahorro navideño de 75 Asociados, a continuación, detallamos como cerramos el año, con las líneas de ahorro.



## COLOCACIONES POR LINEAS DE CREDITO

La siguiente gráfica ilustra el comportamiento de la colocación de cartera durante el año 2018

Nit: 900.391.155-4



La línea de crédito más utilizada por nuestro asociado sigue siendo la de crédito rotativo, esta línea tiene un monto de crédito que va desde \$150.000 hasta los \$500.000 con un plazo máximo para pago de 12 meses.

Le sigue el crédito express que tiene montos desde \$80.000 hasta \$150.000 y se descuenta máximo en 4 quincenas.

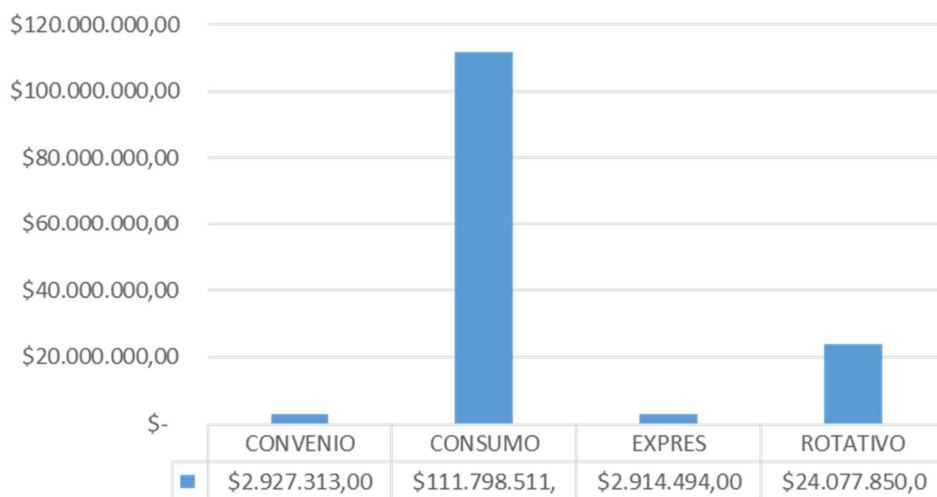
Y el crédito de consumo que son montos mayores a los \$500.000 y el plazo máximo para pagarlo es de 18 meses.



Nit: 900.391.155-4

## CARTERA

En el 2018 cerramos con una cartera de créditos de \$141,718,168.



## NOVEDADES AÑO 2018

Una de las mejoras más significativas durante el año 2018, fue la actualización que se realizó en nuestra página Web, ya que esto nos redujo significativamente el uso de papel y nos mejoró los tiempos de respuesta en las solicitudes de afiliación y crédito [www.nuestrofondo.co](http://www.nuestrofondo.co)

- SOLICITUD DE AFILIACION
- SOLICITUD DE CREDITO
- ESTADO DE CUENTA
- SIMULADOR DE CREDITO

[www.nuestrofondo.co](http://www.nuestrofondo.co)

Carrera 48 # 10 – 45 Centro Comercial Monterrey, piso 8 oficina 802, Barrio El Poblado.

Tel: (4) 604 1165